

400S/460SJ

NACELLE À FLÈCHE TÉLESCOPIQUE



- Nacelles à flèche télescopique tout terrain
- Puissante transmission 4 roues motrices
- Rayon de braquage très serré
- Fonctions de flèche intégralement proportionnelles
- Utilisation et maintenance simplifiées

 **snorkel**[™]
www.snorkellifts.com

NACELLE À FLÈCHE TÉLESCOPIQUE

400S/460SJ

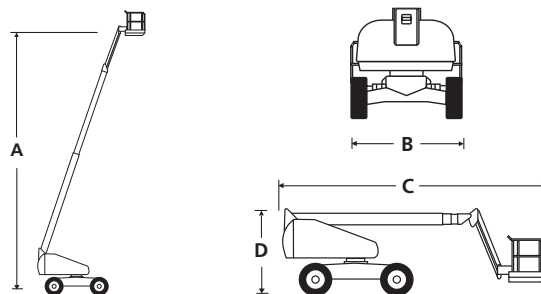
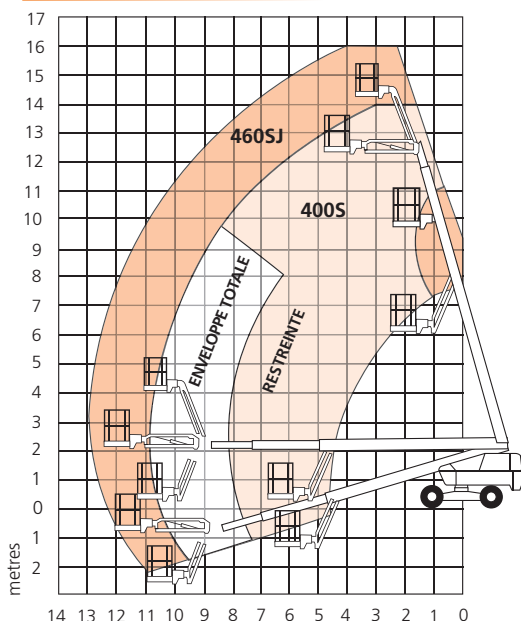
DIMENSIONS	400S	460SJ
Hauteur de travail	14,2 m	16,0 m
Hauteur max. sous plancher (A)	12,2 m	14,0 m
Déport	10,1 m	12,8 m
Dimensions extérieures du panier	2,44 m x 0,91 m	2,44 m x 0,91 m
Largeur (B)	2,31 m	2,31 m
Largeur de transport	2,08 m	2,08 m
Longueur hors-tout (C)	7,57 m	8,76 m
Longueur de transport	7,57 m	6,55 m
Hauteur hors-tout (D)	2,38 m	2,38 m
Hauteur de transport	2,38 m	3,07 m
Garde au sol	317 mm	317 mm

PERFORMANCES		
Capacité de charge max.	272 kg	272 kg
Capacité de la plateforme (enveloppe restreinte)	454 kg	n/a
Translation possible a hauteur max.	12,2 m	14,0 m
Utilisation extérieur au vent	12,5 m/s	12,5 m/s
Vitesse max. bras replié	6,4 km/h	6,4 km/h
Vitesse max. bras en élévation	1,2 km/h	1,2 km/h
Bras pendulaire	n/a	2,0 m
Angle de débattement vertical du pendulaire	n/a	135° (+70°/-65°)
Rotation du panier	150°	150°
Rotation de tourelle (continue)	360°	360°
Déport arrière	0,9 m	0,9 m
Temps d'élévation/descente	64/64 s	64/64 s
Franchissement	50 %	50 %
Rayon de braquage intérieur	3,0 m	3,0 m
Rayon de braquage extérieur	5,06 m	5,06 m
Pneus	355/55 D625 gonflés mousse	
Commande	Commandes intégralement proportionnelles	
Traction	hydraulique 4WD	

MOTORISATION		
Motorisation	Deutz 2,9L (36,5kW) diesel 49hp - Stage V	
Circuit d'alimentation auxiliaire	12V DC	12V DC

POIDS		
Poids à vide	7 135 kg	7 829 kg

ZONE DE TRAVAIL



CARACTÉRISTIQUES DE SÉRIE

- Système de protection secondaire Snorkel Guard™
- Bras de 2,0m 135° (460SJ)
- Essieu oscillant
- Rotation hydraulique du panier
- Transmission quatre roues motrices
- Commandes intégralement proportionnelles
- Moteur sur plateau pivotant
- Alarme de déplacement
- Alimentation embarquée
- Compteur horaire & écran du système de diagnostic embarqué
- Alarme de dévers + coupure
- Fonctionnement d'urgence DC
- Panier à trois entrées
- Feu jaune clignotant
- Garantie 2 ans pièces & main d'œuvre, 5 ans de garantie sur la structure
- Certification ANSI

OPTIONS

- Teintes spéciales
- Panier avec prise d'air comprimé
- Pneus non marquants
- Bi-carburant
- Générateur AC 110V/240V 2kW
- Paquet pour l'avion
- Paquet de luxe pour l'avion
- Kit a froid
- Kit pour conditions météorologiques extrêmes
- Kit environnement extrême
- Kit projecteurs
- Kit vitrage
- Kit de remorquage
- Huile biodégradable
- Kit générateur 10kW
- Lit générateur 10kW / post de soudage
- Option moteur Kubota 24,9 HP
- Plateau à outils

snorkel

Vigo Centre, Birtley Road,
Washington, Tyne & Wear,
NE38 9DA, U.K.

t: +44 (0) 845 1550 057

e: sales.emea@snorkellifts.com

www.snorkellifts.com